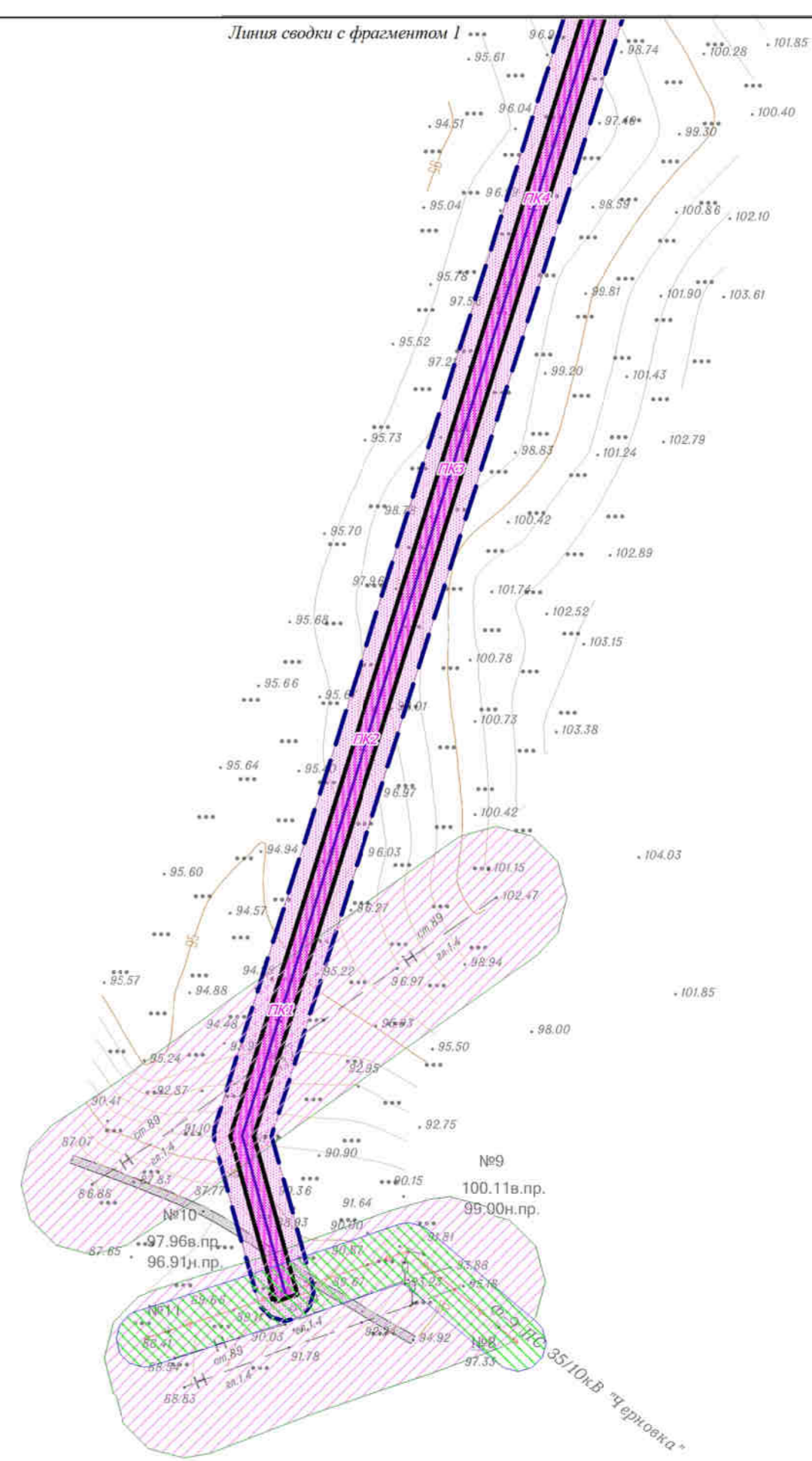
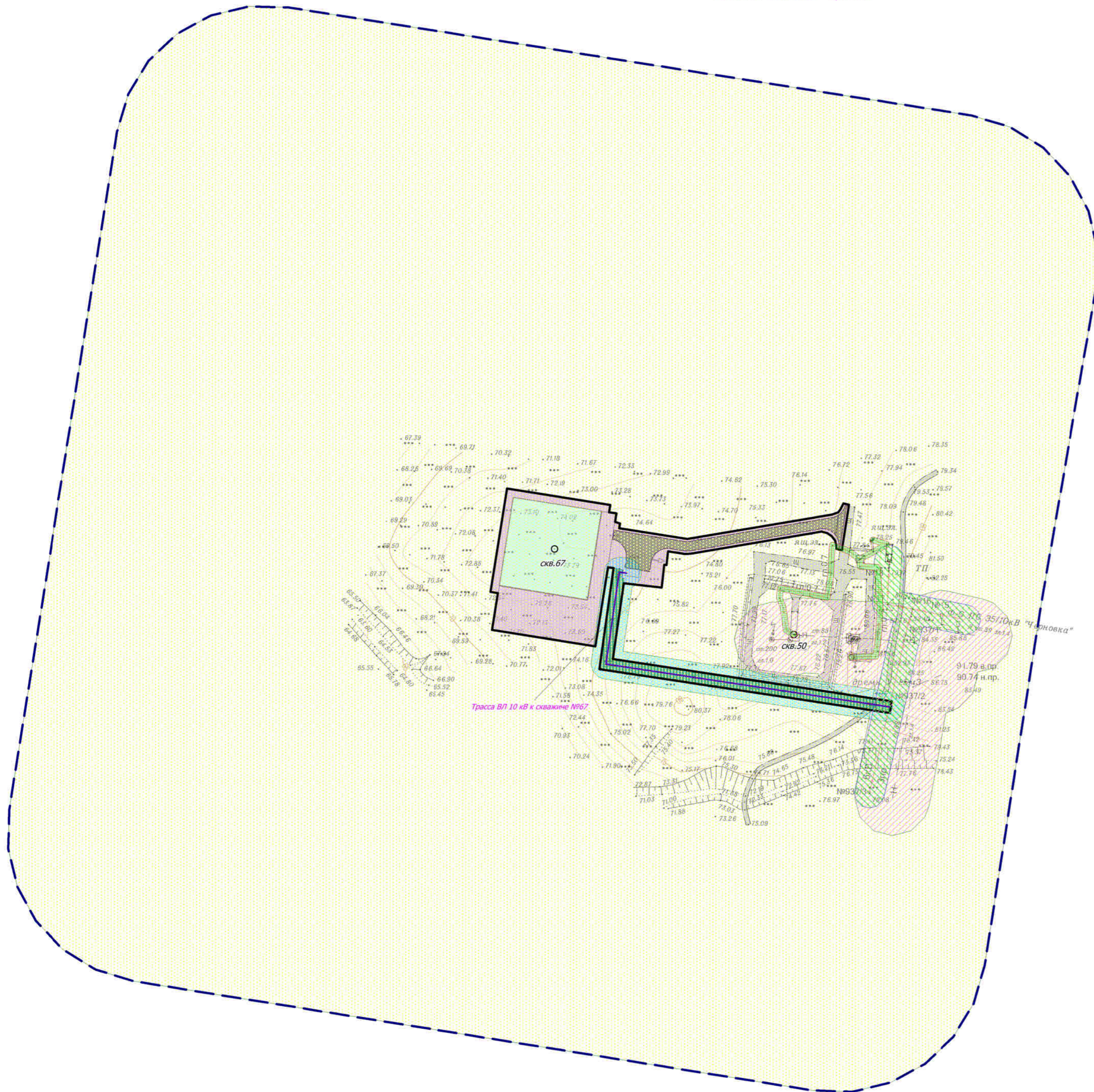


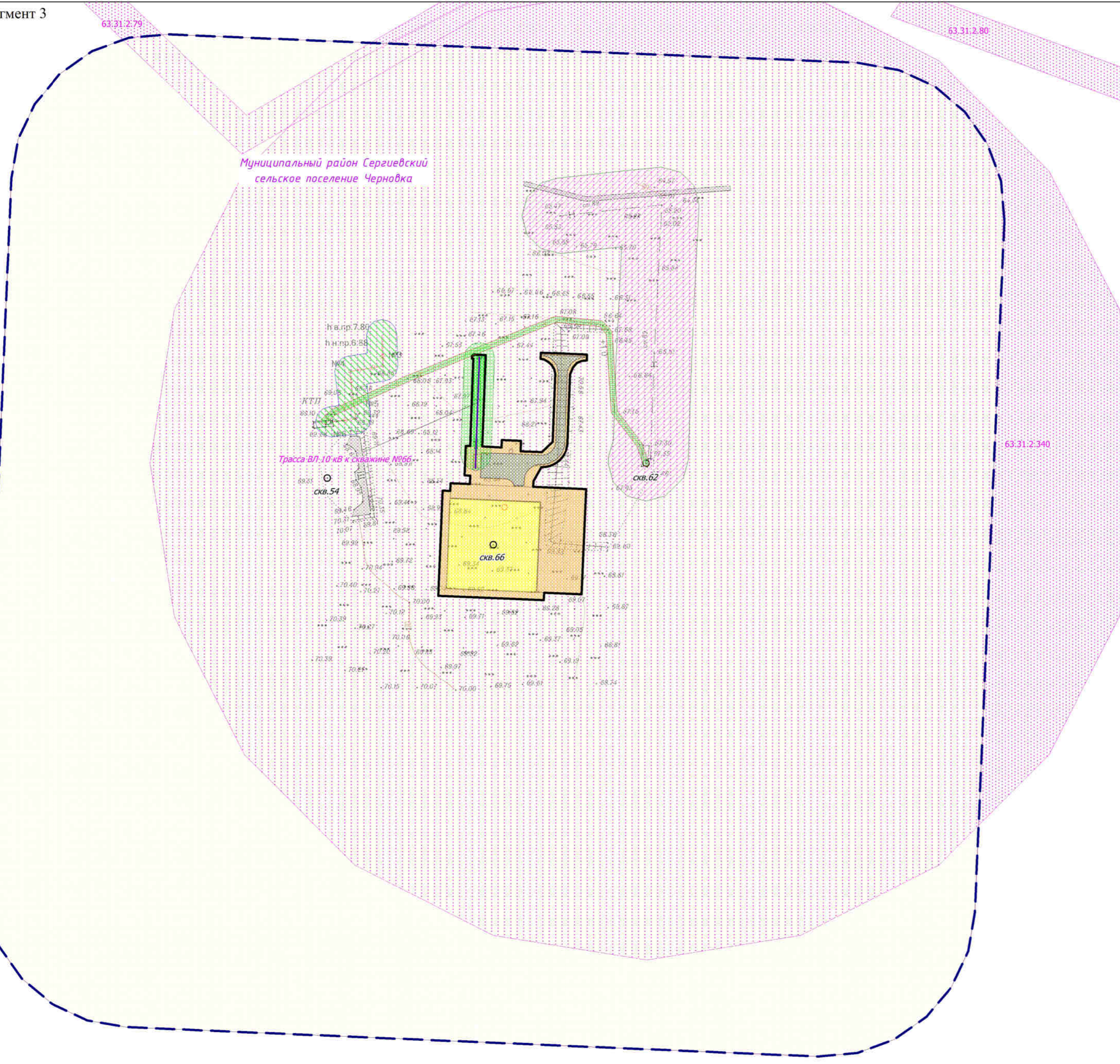
Фрагмент 2

Муниципальный район Сергиевский
 сельское поселение Черновка



Фрагмент 3

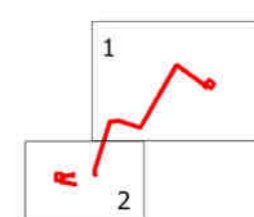
Муниципальный район Сергиевский
 сельское поселение Черновка



Условные обозначения:

- Граница сельского поселения
- Граница территории, в отношении которой осуществляется подготовка проекта планировки территории
- Устанавливаемые красные линии
- Граница зоны планируемого размещения площадки под строительство скважины №66
- Граница зоны планируемого размещения площадки под строительство скважины №68
- Граница зоны планируемого размещения площадки под строительство скважины №67
- Граница зоны планируемого размещения технологического проезда к сооружению скважины №66
- Граница зоны планируемого размещения площадки под обустройство скважины №66
- Граница зоны планируемого размещения площадки под обустройство скважины №67
- Граница зоны планируемого размещения площадки под обустройство скважины №68
- Граница зоны планируемого размещения технологического проезда к сооружению скважины №67
- Граница зоны планируемого размещения технологического проезда к сооружению скважины №68
- Граница зоны планируемого размещения трассы ВЛ 10 кВ к скважине №66
- Граница зоны планируемого размещения трассы ВЛ 10 кВ к скважине №67
- Граница зоны планируемого размещения трассы ВЛ 10 кВ к скважине №68
- Зона с особыми условиями использования территорий трассы ВЛ 10кВ к скважине №66
- Зона с особыми условиями использования территорий трассы ВЛ 10кВ к скважине №67
- Зона с особыми условиями использования территорий трассы ВЛ 10кВ к скважине №68
- Санитарно-защитная зона скважины №67
- Санитарно-защитная зона скважины №66
- Зона с особыми условиями использования территории существующих нефтепроводов
- Зона с особыми условиями использования территории существующих ЛЭП высокого напряжения воздушных
- Зона с особыми условиями использования территории существующих кабелей связи
- Зона с особыми условиями использования территории существующих электрокабелей низкого напряжения
- Зона с особыми условиями использования территории по сведениям ЕГРН
- Нефтепроводы подземные
- Нефтепроводы наземные
- Дренажные трубопроводы подземные
- ЛЭП воздушные высокого напряжения на незастроенной территории
- Подземные кабели связи
- Электрокабели подземные низкого напряжения

Схема расположения фрагментов:



3

Заказчик: АО «Самаранефтегаз»				6137П		
Изм.				Документация по внесению изменений в документацию по планировке территории объекта 6137П "Электроснабжение скважин №№ 66, 67, 68 Южно-Орловского месторождения", расположенного на территории муниципального района Сергиевский, в границах сельского поселения Черновка.		
Разработал	№ документа	Подпись	Дата	ПРОЕКТ ПЛАНИРОВКИ ТЕРРИТОРИИ. МАТЕРИАЛЫ ПО ОСНОВОВАНИЮ. Графическая часть	Стадия	Лист
Проверил					П	2
				Схема границ зон с особыми условиями использования территории. Схема границ территорий, подверженных риску возникновения чрезвычайных ситуаций природного и техногенного характера. (фрагменты 2, 3) Масштаб 1:2 000		
				ООО «СамарНИПИнефть»		